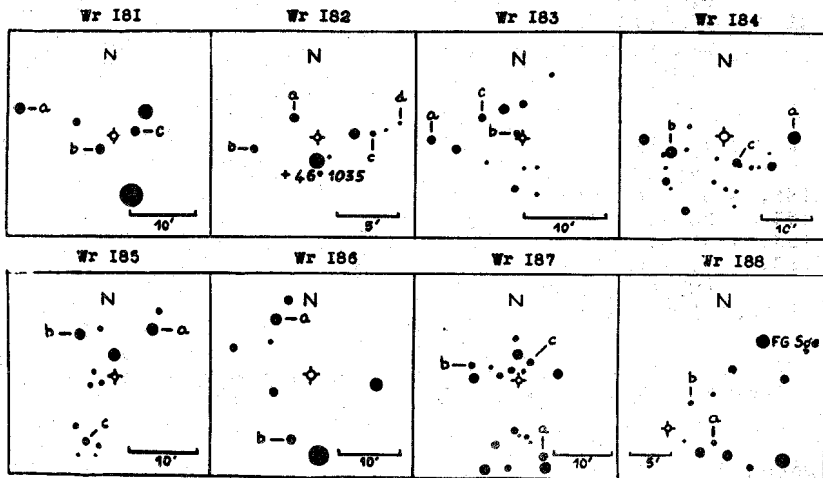


COMMISSION 27 OF THE I. A. U.
 INFORMATION BULLETIN ON VARIABLE STARS
 NUMBER 321

Konkoly Observatory
 Budapest
 1968 December 21

NOUVELLES ETOILES VARIABLES

	RA (1900,0) D	max.	min.	type	nombre d'observ.
Wr 181	00 ^h 58 ^m 40 ^s +61°11'	10,0	10,5	L	154
Wr 182	05 33 33 +46 05	11,9	13,5	E	107
Wr 183	05 45 21 +44 31	11,5	12,2	L	107
Wr 184	05 46 16 +40 42	10,1	10,7	L	107
Wr 185	05 51 48 +44 13	11,1	11,7	L	107
Wr 186	05 56 11 +42 12	9,9	10,5	L	107
Wr 187	06 20 22 +30 19	11,9	12,4	L	48
Wr 188	20 08 37 +19 53	12,9	13,4	L	131



Etoiles de comparaison

	a	b	c	d	
Wr 181	10,25	10,40	10,89	-	(magnitudes S.A.8 Bergedorf)
Wr 182	11,98	12,16	12,91	13,37	(magnitudes S.A.25 Bergedorf)
Wr 183	11,48	12,04	12,40	-	(- d° -)
Wr 184	10,3	10,6	10,8	-	(d'après S.A.25 Bergedorf)
Wr 185	10,9	11,2	11,7	-	(- d° -)
Wr 186	10,0	10,9	-	-	(- d° -)
Wr 187	11,88	12,25	12,40	-	(magnitudes S.A.50 Bergedorf)
Wr 188	12,9	13,4	-	-	(d'après la séquence photographique de G. Richter pour FG Sge (M.V.S.414, 1959).

Remarques

Wr 181. = BD +60°160 = n°1559 de la S.A.8 Bergedorf (mp 10,34.
Sp g : K4)

Wr 182. = n°1298 de la S.A.25 Bergedorf (mp 11,92. Sp...).
Les éléments provisoires tirés de cinq minimums
sont:

$$\text{min.} = \text{JJ } 2438321,413 + 0^{\text{J}}55995$$

Wr 183. + BD +44°1302 = n°859 de la S.A. 25 Bergedorf
(mp 11,79. Sp d K0)

Wr 184. = BD +40°1443. Etoile orangée.

Wr 185. = BD +44°1315. Etoile orangée.

Wr 186. = BD +42°1474. Etoile orangée.

Wr 187. = BD +30°1229. = n°1796 de la S.A.50 Bergedorf
(mp 12,14. Sp M)

Wr 188. Etoile orangée.

Des détails seront publiés dans le Bulletin de la Station
Astrophotographique de Mainterne.

13 Décembre 1968

ROGER WEBER.

Station Astrophotographique
de Mainterne