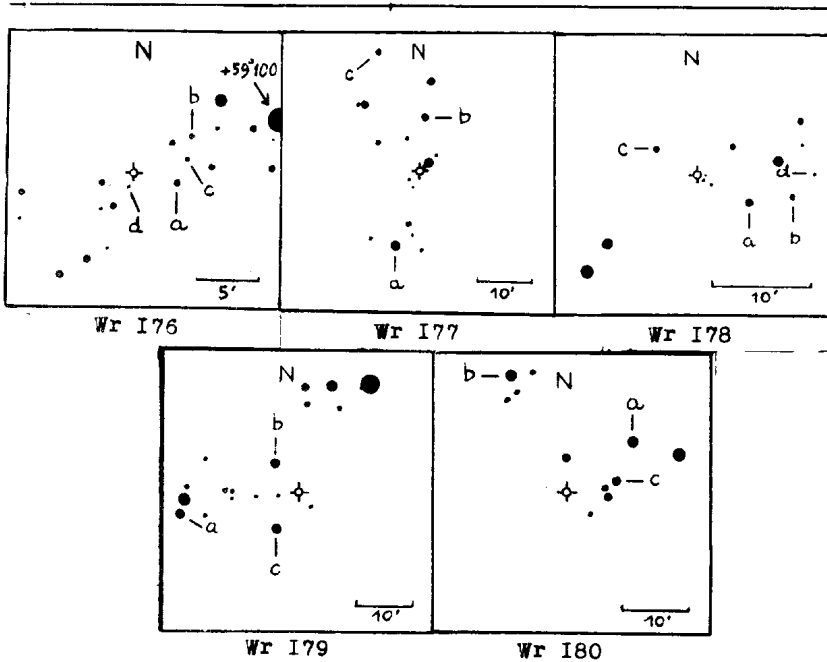


COMMISSION 27 OF THE I. A. U.  
 INFORMATION BULLETIN ON VARIABLE STARS  
 NUMBER 287

Konkoly Observatory  
 Budapest  
 1968 June 27

NOUVELLES ETOILES VARIABLES

Des.	$\alpha$ (1900,0)	$\delta$	mp		type	nombre d'observ.
			max	min		
Wr 176	00 <sup>h</sup> 38 <sup>m</sup> 20 <sup>s</sup>	+59° 17'	12,5	14,0	I	103
Wr 177	01 04 41	+59 00	9,9	10,4	I	154
Wr 178	01 06 16	+58 43	10,8	11,7	I	154
Wr 179	23 25 47	+45 38	9,4	10,1	I	168
Wr 180	23 40 10	+46 22	9,4	10,0	I	168



Etoiles de comparaison

	a	b	c	d	
Wr 176	12,6	13,2	13,6	14,1	(D'après S.A.8 Mt.Wilson
Wr 177	9,71	10,20	10,48	-	(Magnitudes S.A.8 Bergedorf)
Wr 178	10,42	10,94	11,49	12,02	(Magnitudes S.A.8 Bergedorf)
Wr 179	9,3	9,7	10,0	-	(d'après S.A.43 Brigedorf)
Wr 180	9,6	9,8	10,3	-	(d'après S.A.43 Brigedorf)

REMARQUES

- Wr 176 Etoile rouge.  
 Wr 177 = BD +58°185 = n°636 de la S.A.8 Bergedorf.Sp g: K8.  
 Wr 178 = Bd +58°193 = n°196 de la S.A.8 Bergedorf.Sp d G8.  
 Wr 179 = Bd +45°4246. Etoile rougeâtre. Variabilité confirmée par Perissinotto (Comm. privée de Romano).  
 Wr 180 = BD +46°4154. Etoile rougeâtre. Variabilité confirmée par Perissinotto (Comm. privée de Romano).

Des détails seront publiés dans le BULLETIN DE LA STATION  
 ASTROPHOTOGRAPHIQUE DE MAINTERNE.

ROBER WEBER