

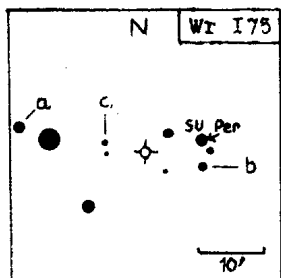
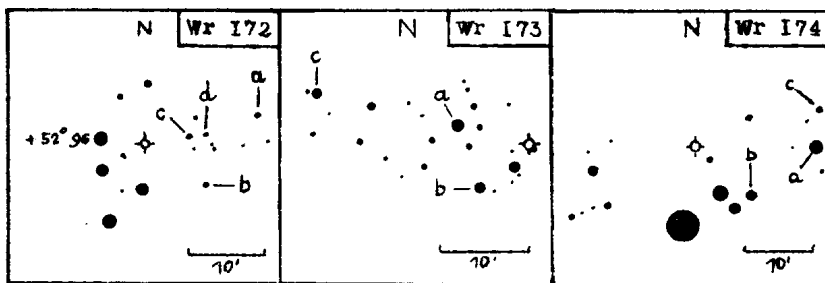
COMMISSION 27 OF THE I. A. U
 INFORMATION BULLETIN ON VARIABLE STARS

NUMBER 230

Konkoly Observatory
 Budapest
 6 October 1967

NOUVELLES ETOILES VARIABLES

Dés.	RA (1900,0) D	mp		type	nombre d' obs.
		max	min		
WR 172	0 ^h 26 ^m 06 ^s +52°40'	10,7	11,4	C	95
WR 173	0 46 30 59 11	9,3	10,0	I	132
WR 174	0 57 21 60 41	10,6	11,2	I	132
WR 175	2 16 18 56 07	9,8	10,4	C	117



Etoiles de comparaison

	WR 172	173	174	175
a	10,7	9,28	10,49	9,7
b	11,0	9,77	11,09	10,2
c	11,2	10,13	11,25	10,4
d	11,6	-	-	-
Réf.	(1)	(2)	(3)	(4)

Remarques

WR 172. Variations fréquentes et rapides
WR 173. = BD +58^o127. m^v 8, 8. Sp Mb Bergedorf.
WR 174. = BD +60^o156. m^v 9, 1. Sp Mb Bergedorf.
WR 175. = BD +55^o605. m^v 9, 3. Etoile non colorée.

Les observations seront publiées dans le "Bulletin de la Station Astrophotographique de Maintenre".

R. WEBER
Station Astrophotographique
de Maintenre
France

Références:

- (1) d'après H. A. 85. 0^h +46^o30'
- (2) magn. S. A. 8 Bergedorf
- (3) magn. S. A. 8 Bergedorf
- (4) d'après H. A. 85. 3^h +54^o30'