

COMMISSION 27 OF THE I. A. U
 INFORMATION BULLETIN ON VARIABLE STARS
 NUMBER 183

Konkoly Observatory
 Budapest
 7 February 1967

NOUVELLES ETOILES VARIABLES

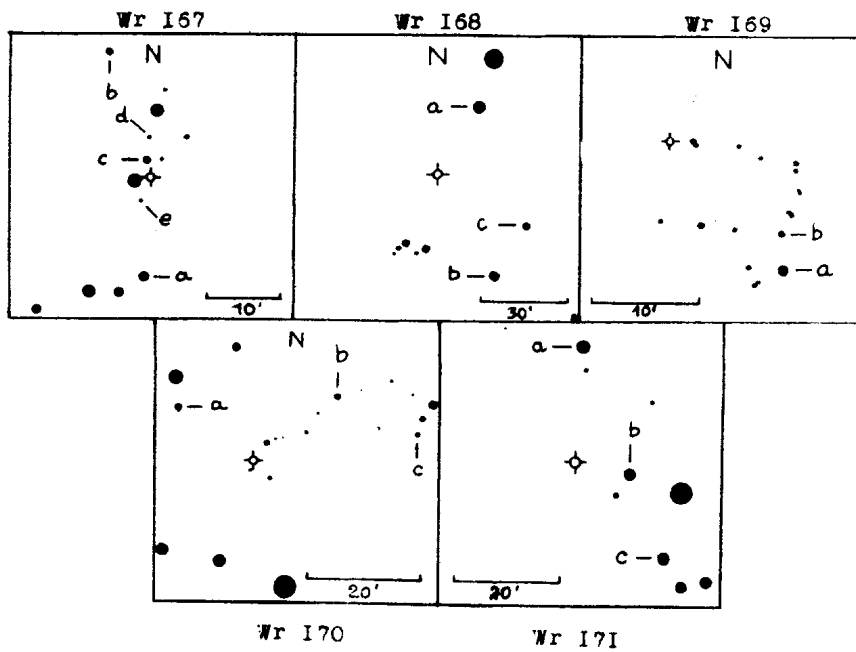
Dés	α	1900,0	δ	max	mp	min	type	nombtr d'observ
Wr 167	0 ^h 34 ^m 15 ^s		+ 46° 01'	10,6		12,6	SR?	81
Wr 168	19 59 18		+ 21 13	8,1		8,6	I	164
Wr 169	20 05 43		+ 19 59	10,2		10,8	E	156
Wr 170	23 49 04		+ 45 02	11,4		12,2	E	141
Wr 171	23 49 55		+ 44 50	9,6		10,2	I	141

Remarques

- Wr 167 - = BD +45° 171. sp Mc (Bergedorf). Variations périodiques autour de 70^j
- Wr 168 - = BD +21° 4036 = HD 190337. sp Ma.
- Wr 169 - = BD +19° 4304 Variabilité confirmée par G. Richter qui a reconnu cette étoile comme variable à éclipses (MVS 4, 2, 33, Déc 1966)
- Wr 170 - = Variabilité confirmée par G. Romano (com. privée).
- Wr 171 - = BD +44° 4520. sp K4 (Bergedorf). Variabilité confirmée par G. Romano (com. privée). BD +44° 4520 est l'étoile centrale de la S. A. 43.

Étoiles de comparaison

	a	b	c	d	e	
Wr 167	10,72	11,22	11,55	12,25	12,61	(magn. S. A. 20 de Bergedorf)
Wr 168	8,0	8,2	8,8	-	-	(magn. H. D. C.)
Wr 169	10,2	10,8	-	-	-	(d'après H. A. 85 20 ^h +17 ^o 30')
Wr 170	11,43	12,20	12,31	-	-	(magn. S. A. 43 de Bergedorf)
Wr 171	9,60	9,98	10,15	-	-	(magn. S. A. 43 de Bergedorf)



Des détails seront publiés dans le Bulletin de la Station Astrophotographique de Maintenre.

ROGER WEBER
 Station Astrophotographique
 de Maintenre
 (Eure-et-Loir)
 France