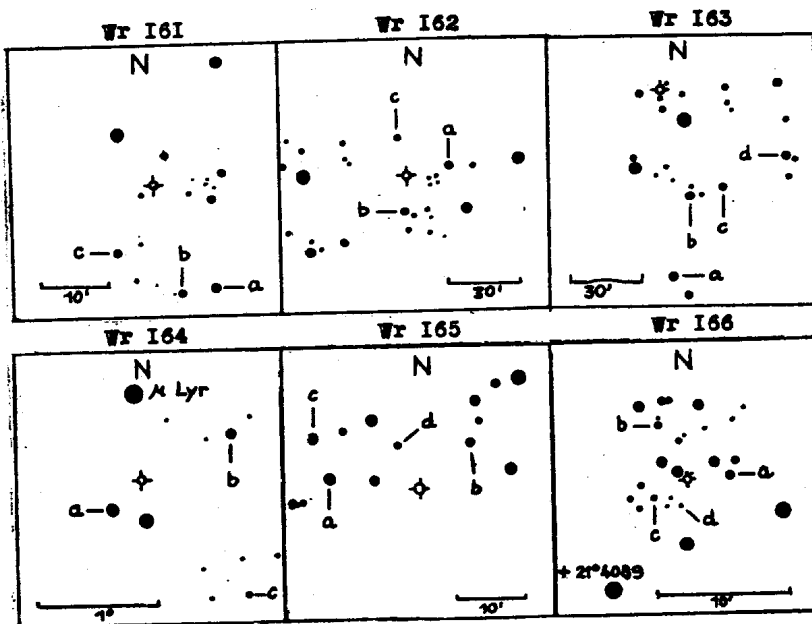


COMMISSION 27 OF THE I. A. U.
 INFORMATION BULLETIN ON VARIABLE STARS
 NUMBER 155

Konkoly Observatory
 Budapest
 22 September 1966

NOUVELLES ETOILES VARIABLES

Dés.	α /1900,0/	δ	max ^{mp}	min	type	nombre d'obs.
Wr 161	00 ^h 39 ^m 41 ^s	+ 60°27'	9,6	10,3	I	92
Wr 162	01 07 25	+ 57°04'	8,4	9,1	I	113
Wr 163	01 12 00	+ 57°16'	7,7	8,9	I	113
Wr 164	18 20 36	+ 38°43'	8,0	8,7	I	161
Wr 165	19 57 08	+ 18°42'	10,9	11,6	I	138
Wr 166	20 06 51	+ 21°52'	12,5	13,3	I	112



Etoiles de comparaison

	a	b	c	d
Wr 161	9,3	9,9	10,3	-
Wr 162	8,4	8,9	9,2	-
Wr 163	7,4	8,1	8,4	8,9
Wr 164	7,5	8,2	8,7	-
Wr 165	10,7	11,0	11,2	11,6
Wr 166	12,3	12,6	13,0	13,6

Remarques

- Wr 161 = BD +60° 97. Etoile orangée.
 Wr 162 = BD +56° 223 = HD 7177. Sp K5.
 Wr 163 = BD +57° 237 = HD 7733. Sp Mb.
 Wr 164 = BD +38° 3160 = HD 169646. Sp K2.
 Wr 165 = BD +18° 4358. Etoile orangée.
 Wr 166. Etoile orangée. Variabilité et amplitude
 confirmées par Romano /com. privée/.

Des détails seront publiés dans le Bulletin de la Station
 Astrophotographique de Maintenon.

ROGER WEBER
 Station Astrophotographique
 de Maintenon
 /Eure-et-Loir /
 France.