

COMMISSION 27 OF THE I. A. U
 INFORMATION BULLETIN ON VARIABLE STARS
 NUMBER 145

Konkoly Observatory
 Budapest
 22 July 1966

NOTE ON V796 CYG = S4782 = BV 345

The period of V796 Cyg, given in the First Supplement to the Second Edition of the GCVS, Moscow 1960, page 37, could be improved by considering estimated minima on Bamberg sky patrol plates.

The elements of V796 Cyg are:

$$\text{Min} = \text{JD } 243\,5691.417 + 0.^{\text{d}}740438 \text{ E}$$

	Minima	E	O - C
JD 242	6620.317	-12250	+0. ^d 006
	.359	-12250	+0.048
	6810.580	-11994	-0.024
	7327.388	-11296	-0.041
	7330.343	-11292	-0.048
	7333.356	-11287	+0.003
	8020.522	-10359	+0.043
	8779.435	- 9334	+0.007
	9050.467	- 8968	+0.038
243	6789.439	+ 1482	-0.048
	6841.294	+ 1552	-0.023

Y CYGNI
(Continuation of IBVS No. 61)

For improving the period of apsidal rotation the observation of this star is requested. Therefore I give in the table below the moments of "odd"-minima (Princeton Contr. 12, 1931) for 1966.

J. D. M. A. T. G.		U. T.	
243	9328.36	1966 July	21 ^d 23 ^h 9
	31.35		24 23.8
	34.35		27 23.7
	37.35		30 23.6
	40.34	Aug.	2 23.5
	43.34		5 23.4
	46.34		8 23.3
	49.33		11 23.3
	52.33		14 23.2
	55.32		17 23.1
	58.32		20 23.0
	61.32		23 22.9
	64.32		26 22.8
	67.31		29 22.7
	70.31	Sep.	1 22.6
	73.30		4 22.6
	76.30		7 22.5
	79.30		10 22.4
	82.29		13 22.3
	85.29		16 22.2
	88.28		19 22.1
	91.28		22 22.0
	94.28		25 21.9
	97.27		28 21.9
9400.	27	Oct.	1 21.8
	03.27		4 21.7
	06.26		7 21.6
	09.26		10 21.5
	12.25		13 21.4
	15.25		16 21.3
	18.25		19 21.2
	21.24		22 21.2
	24.24		25 21.1
	27.24		28 21.0
	30.23		31 20.9
	33.23	Nov.	3 20.8
	36.23		6 20.7

Astrophysikalisches Observatorium
Potsdam, June 10, 1966

H. SCHNELLER

NOUVELLE ÉTOILE VARIABLE

En étudiant l'étoile variable Br 51, signalée par M. BRUN (" 37 étoiles variables nouvelles dans Lacerta" - Journal des Observateurs vol. 47, 46, 1964) j'ai trouvé une étoile susceptible d'être une étoile variable nouvelle. Sa position est

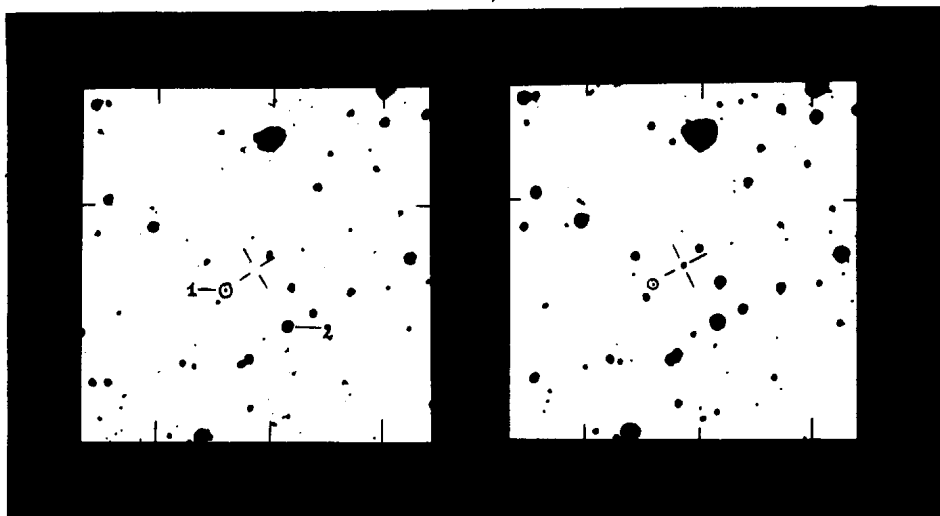
1900,0	22. 26. 07	+ 48° 39,2
1950,0	22. 28. 11	+ 48° 54,6.

Les deux cartes sont des agrandissements à l'échelle de $1^{\circ} = 12$ cm de plaques Ferrania LS 61 exposées

a - le	6.7.1964	de 22h41 à 23h11 (TU)
b - le	8.9.1964	de 20h50 à 21h50 (TU)

à l'aide d'une chambre photographique équipée d'un objectif Berthiot-Olor, $f = 500$ mm, $f/D = 6$.

L'étoile suspecte ne figure pas dans le Catalogue Photographique du Ciel, section de Catania. Elle figure sur les planches 590 et 599 de l'Atlas de Palomar.



1 = variable BR 51 (variation confirmée)
2 = BD +489 3746 = AGK₂ +48° 1916

Ny. 1375/1966.

E. SCHWEITZER
67-Strasbourg
1, rue Beethoven