

COMMISSION 27 OF THE I. A. U.
 INFORMATION BULLETIN ON VARIABLE STARS
 NUMBER 39

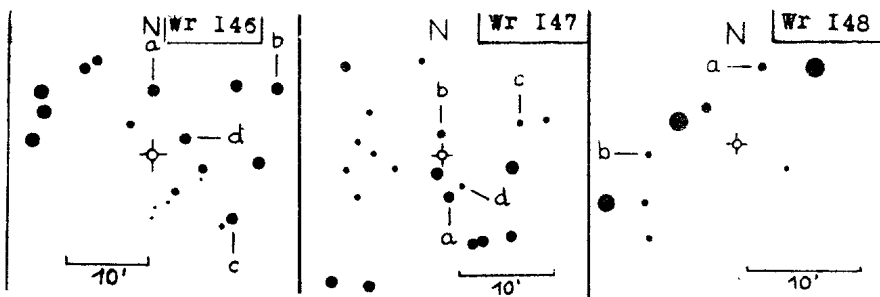
Konkoly Observatory
 Budapest
 16 November 1963

NOUVELLES ÉTOILES VARIABLES

Dés.	AR (1900,0)	D	max	min	type	nombre d'observ.
Wr 146	18 ^h 53 ^m 31 ^s	+27° 31'	10,7	11,7	I	47
Wr 147	21 16 44	+41 51	10,7	11,8	E	83
Wr 148	23 50 33	+46 12	11,5	12,4		102

Étoiles de comparaison

	a	b	c	d	
Wr 146	10,8	11,0	11,4	11,9	(d'après S.A. 63)
Wr 147	10,2	11,0	11,5	12,0	(d'après S.A. 41 Bgd)
Wr 148	11,66	12,42			(Magnitudes Bgd)



Remarques

Wr 146 = BD +27^o 3177 (Lyr). Variabilité confirmée par Romano (com. privée). D'après Romano, cette variable est probablement une semiregulière avec une période d'environ 33 j.

Wr 147 = BD +41^o 4100 (Cyg). Variabilité confirmée par W. Strohmeier (com. privée) d'après les plaques de Bamberg. Les éléments calculés par W. Strohmeier sont:

$$\text{Minimum} = \text{JJ } 243 \text{ } 7877,468 + 0,517588. \text{ E}$$

Ces éléments, appliqués aux minima utilisables sur les plaques de Bamberg et les plaques de la Station de Mainterne, donnent les résultats suivants:

/W/	JJ 243	8340,272	+894	+0,080
/W/		8286,369	+790	+0,006
/W/		8217,426	+657	-0,096
/W/		8206,476	+636	-0,178
/S/		7960,303	+160	+0,021
/W/		7877,468	0	0,000
/W/		7875,438	-4	+0,040
/W/		7874,463	-6	+0,101
/S/		7578,312	-578	+0,010
/S/	243	4707,226	-6125	-0,016
/W/		3566,389	-8329	-0,089
/S/	242	8783,448	-17570	+0,001
/S/		8020,542	-19044	+0,020
/S/		7333,400	-20372	+0,235
/S/		7332,406	-20374	+0,276
/S/		6951,466	-21112	+0,281
/S/		,426	-21112	+0,241

/S/ Strohmeier /W/ Weber

Wr 148 = BD +45^o 4361 (And) = n^o 1895 Bgd (S.A. 43) Sp G: :K2. mph II, 90
Variabilité confirmée par Romano (com. privée).

Des renseignements complémentaires seront publiés pour
Wr 146 et Wr 148.

R. WEBER
Station Astrophotographique
de Mainterne