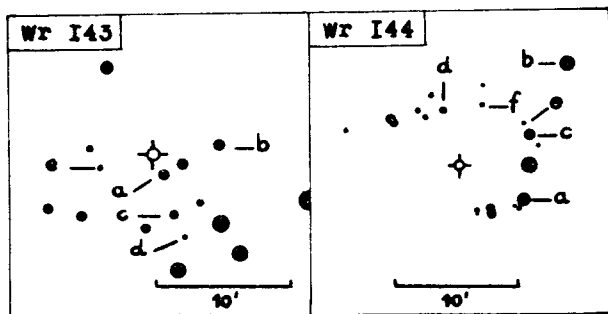


COMMISSION 27 OF THE I. A. U.  
 INFORMATION BULLETIN ON VARIABLE STARS  
 NUMBER 34.

Konkoly Observatory  
 Budapest  
 11 October 1963

NOUVELLES ÉTOILES VARIABLES

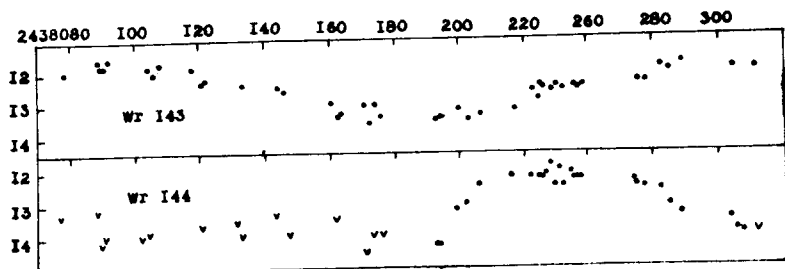
Dés.	AR (1900, 0)	D	max. mp	min. mp	type	nombre d' obs.
Wr 143	17 <sup>h</sup> 54 <sup>m</sup> 38 <sup>s</sup>	+41°21'	11,7	13,5	SR	72
Wr 144	18 29 52	+42 55	11,9	<14,5	M	64



	Wr 143	Wr 144
	mp*	mp**
a=	11,7	11,5
b=	12,1	12,2
c=	12,5	12,6
d=	13,2	13,2
e=	13,4	13,8
f=	-	14,3
		* d' après H.A.85.18 <sup>h</sup> +46°30'
		** d' après S.A.38.

Wr 143. = BD +41°2943. Un maximum observé le JJ 2436660 et les deux maximums observés en 1963 (courbe de lumière ci-dessous) suggèrent une période voisine de 180 j.

Wr 144. Un maximum précédent (JJ 2437046) suggère une période voisine de 295 j. ou 390 j.



R. WEBER  
 Station Astro-Photographique  
 de Maintenne  
 Eure-et-Loire  
 France