

Commission 27 of the I.A.U.
 Information Bulletin on Variable Stars
 Number 6

Konkoly Observatory
 Budapest
 4 February 1962

NOUVELLES ETOILES VARIABLES

Wr	AR	D		max	m_p	min	type	nombre d'observ.	
	/1900,0/								
97*	1 ⁿ	12 ^m	08 ^s	+ 50°	08'	12,9	14,0	C	35
98*	1	18	55	+ 51	30	12,2	13,8		40
99	6	21	40	+ 30	27	12,0	13,1	E	40
100	8	34	48	+ 23	39	11,7	12,4		44
101	8	43	50	+ 25	39	12,8	13,6		43
102	8	47	00	+ 24	11	12,1	13,3		45
103	15	53	30	+ 28	55	11,6	12,7		125
104*	16	02	46	+ 27	32	10,5	11,3		103
105	8	19	52	+ 26	04	11,8	13,0	RR	40
106	8	20	24	+ 23	37	12,2	13,0		43
107	15	39	39	+ 28	54	12,0	12,7		51
108	1	20	35	+ 44	24	12,7	13,5	E	35
109	19	13	44	+ 17	29	12,3	13,0	E /?/	82
110*	19	02	07	+ 13	12	12,3	14,5	E	90
111*	19	03	11	+ 18	48	11,9	12,8	E	88
112	20	03	31	+ 42	46	12,8	14,3	RW	44
113	20	04	26	+ 40	25	11,7	12,6	E	44
115	18	44	42	+ 43	36	12,8	14,3	E	47
116	23	17	27	+ 38	30	12,8	13,7	E	32
117*	23	14	41	+ 45	23	12,7	13,5	E	55
118*	23	43	10	+ 44	10	11,2	12,0	I ou SR	71
120*	23	22	05	+ 48	58	10,8	11,8	I	72
133	19	27	33	+ 47	12	12,4	13,3	C	21
149*	23	15	24	+ 46	42	12,8	14,2	LP	40

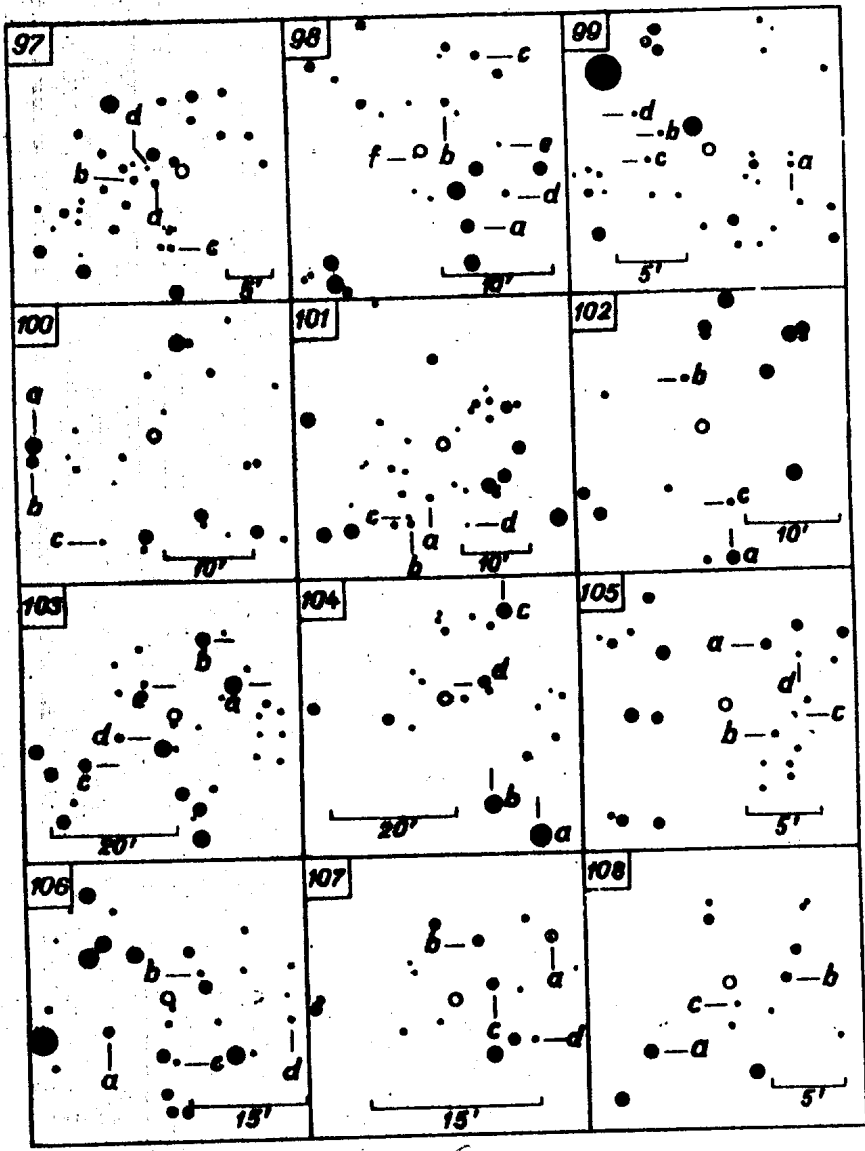
N.B. Les étoiles marquées du signe /*/ font l'objet de remarques mentionnées ci-après.

R E M A R Q U E S

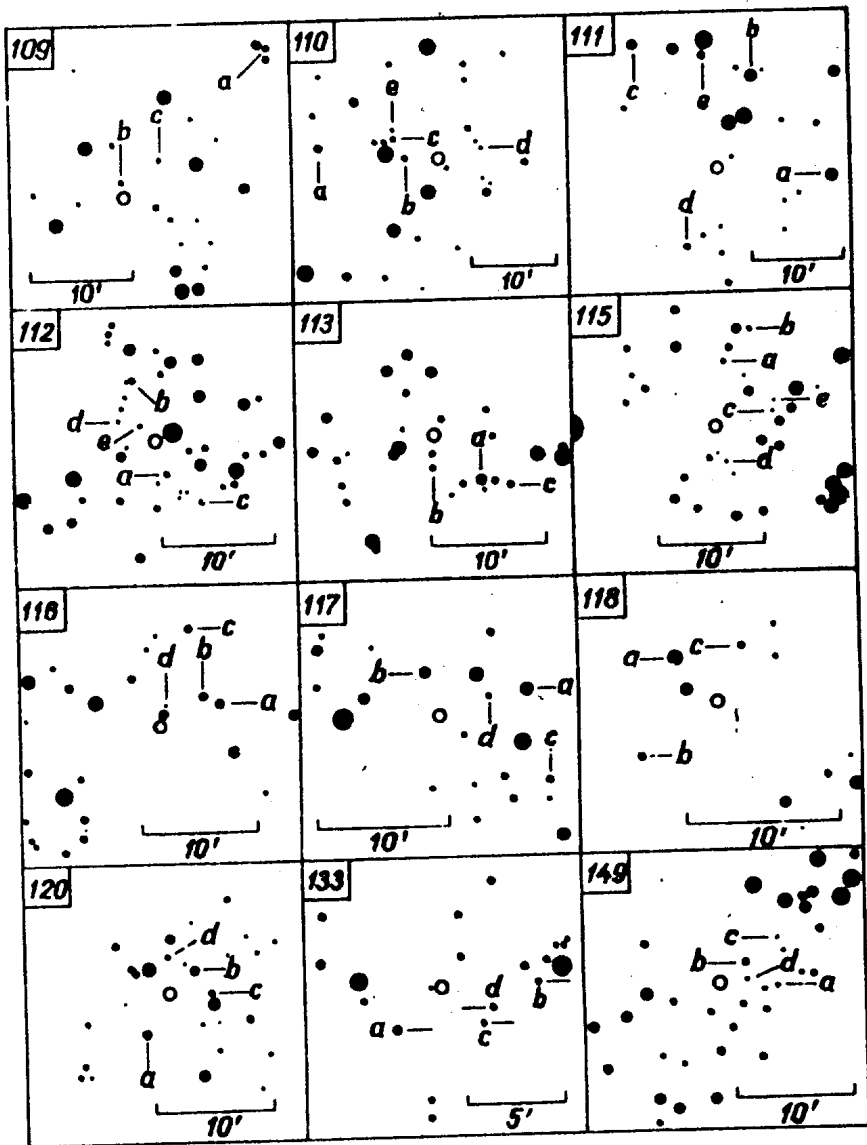
- Wr 97. Variabilité confirmée par Romano /communication privée/.
- Wr 98. Variabilité confirmée par Romano /communication privée/.
- Wr 104. = BD + 27^o2585.
- Wr 110. = BD + 13^o3908. Éléments provisoires de Weber :
Min. hél. = JJ 2437159,415 + 1^o1654 E.
- Wr 111. = BD + 18^o3960. Éléments provisoires de Weber :
Min. hél. = JJ 2437099,465 + 0^o8573 E.
- Wr 117. Le type EB peut être suggéré. La variabilité est estimée par Romano comme très probable.
- Wr 118. = BD + 43^o4549. Sp Ma d'après la Bergedorfer Spektral Durchmusterung. Variabilité confirmée par Romano.
- Wr 120. = BD + 48^o4051 = HD 220870. sp Nb.
Zinner a signalé le caractère suspecte d'une étoile voisine, BD + 48^o4048 qui figure dans le Catalogue des Étoiles Variables Suspectes sous le n^o 102258 = Z 2141, sp N. Une plaque panchromatique ne montrant pas de coloration particulière pour l'étoile désignée par Zinner l'identification par cet auteur de l'étoile variable rouge avec BD + 48^o4048 paraît erronée.
- Wr 149. Étoile rouge, d'après une plaque panchromatique. Variabilité confirmée par Romano/communication privée/.

R. WEBER
8, Rue Blomet, 8
PARIS

N



N



ÉTOILES DE COMPARAISON

	Wr 97 m_p S.A.21	Wr 98 m_p S.A.21	Wr 99 m_p S.A.50	Wr 100 m_p S.A.76
a =	12,6	11,1	12,2	11,4
b =	13,0	12,6	12,6	12,0
c =	13,5	13,0	12,8	12,6
d =	14,2	13,5	13,2	-
e =	-	13,9	-	-
f =	-	14,2	-	-

	Wr 101 m_p S.A.76	Wr 102 m_p S.A.76	Wr 103 m_p S.A.60	Wr 104 m_p S.A.60
a =	12,7	12,3	11,2	10,1
b =	13,1	12,9	11,5	10,8
c =	13,5	13,3	12,0	11,1
d =	13,9	-	12,4	11,4
e =	-	-	12,7	-

	Wr 105 m_p S.A.76	Wr 106 m_p S.A.76	Wr 107 m_p S.A.60	Wr 108 m_p S.A.21
a =	11,8	12,0	11,5	12,6
b =	12,2	12,3	12,0	13,0
c =	12,4	12,7	12,3	13,5
d =	12,8	12,9	12,7	-

Wr 109 m_p d'après S.A.87	Wr 110 m_p S.A.87	Wr 111 m_p S.A.87	Wr 112 m_p S.A.39
a = 12,0	12,2	11,7	12,1
b = 12,5	12,9	12,0	12,6
c = 13,2	13,5	12,4	14,2
d = -	14,0	12,6	14,0
e = -	14,5	13,1	14,4

Wr 113 m_p S.A.39	Wr 115 m_p S.A.38	Wr 116 m_p S.A.43	Wr 117 m_p S.A.43
a = 11,4	12,6	12,3	12,3
b = 12,1	13,3	12,7	12,6
c = 12,7	13,7	13,1	13,0
d = -	14,0	13,7	13,7
e = -	14,5	-	-

Wr 118 m_p S.A.43	Wr 120 m_p S.A.43	Wr 133 m_p S.A.39	Wr 149 m_p S.A.42
a = 10,8	10,3	12,1	12,8
b = 11,6	11,0	12,4	13,3
i c = 12,5	11,4	12,9	13,7
d = -	11,9	13,4	14,2